



# Montagehinweis: YES-Driveless...

© YES-Company GmbH · D – 87665 Mauerstetten · Tel: +49 (0) 8341 – 966887-0 · www.yes-company.de

|                                   |  |
|-----------------------------------|--|
| Lieferumfang bei YES-Driveless... | 1x LED-Leuchtmittel ( zwei Anschlussdrähte ), 2x Klemme ( evtl. 1x Einbaurahmen und Netzteil LCM ) |
|-----------------------------------|--|

Die Installation darf nur von zugelassenen Fachkräften unter Einhaltung der Sicherheitsregeln erfolgen.

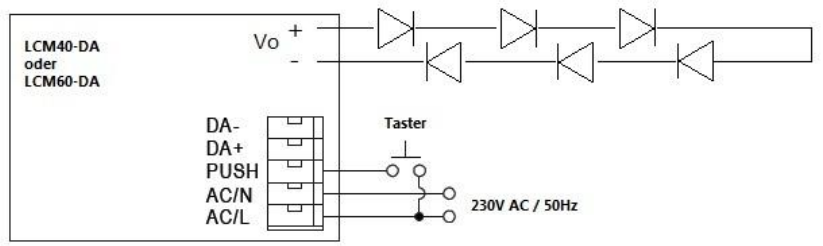


!!! Eine Installation bzw. Austausch der LEDs unter Spannung bzw. in Betrieb führt zur Zerstörung. Falls das Netzgerät in Betrieb genommen wurde, bitte vorher den Ausgang Vo für die LEDs im spannungslosen Zustand kurzschließen, um eine evtl. Restspannung am Netzteil abzubauen !!!

Die YES-Driveless-Einheiten werden im nicht gedimmten Zustand bei 8V mit 700mA Konstantstrom betrieben. Der Strom bleibt bei Dimmung konstant.

Die Verdrahtung der LEDs ( Netzteilausgang Vo +/- ) erfolgt in Reihenschaltung! Eine Polarisation (+/-) muß beim LED nicht berücksichtigt werden. Eine Dimmung ist nur durch YES-getestete Netzteile erlaubt. Wir empfehlen die Verwendung von Typ MeanWell LCM.

Bei Verwendung von anderen Netzteilen erlischt die Produktgarantie.

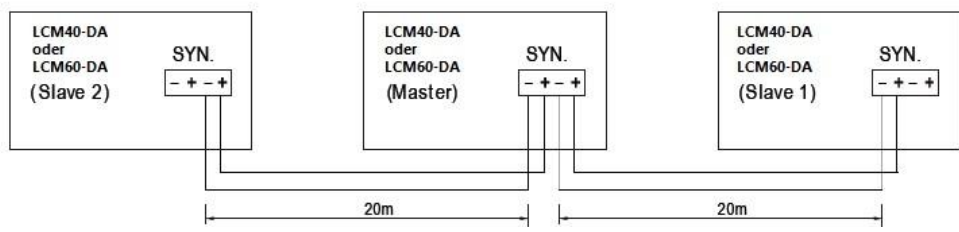


LED-Leuchtmittel mit Anschlussdrähten

Anschluss an Vo + und dann in Reihenschaltung...

### Wichtige Hinweise:

- es können maximal 1 Master und 9 Slaves angeschlossen werden, maximale Distanz 20m
- der PUSH-Kontakt darf nur am Master angeschlossen werden
- bei Parallelschaltung von mehreren Netzteilen zur Synchronisation bitte das Synchronisationskabel anschliessen, siehe:



Es können mehrere YES-Driveless an einem Netzteil betrieben werden. Parallelschaltung von mehreren Netzteilen ist synchronisiert möglich.

Zur Berechnung der Gesamtleistung bzw. Gesamtspannung nehmen Sie 7W bzw. 8V je YES-Driveless-Einheit.